



ПАСПОРТ ДОСТУПНОСТИ
объекта социальной инфраструктуры
№ 5

1. Общие сведения об объекте

- 1.1. Наименование (вид) объекта: Муниципальное автономное дошкольное образовательное учреждение «Лобановский детский сад «Солнечный город»
- 1.2. Адрес объекта: Пермский край, Пермский район, с. Лобаново, ул. Зеленая, 1а
- 1.3. Сведения о размещении объекта:
- отдельно стоящее здание 2 этажа, 4284 кв. м,
 - часть здания - этажей (или на - этаже), - кв. м
 - наличие прилегающего земельного участка 8792 кв. м
- 1.4. Год постройки здания 2014 последнего капитального ремонта нет
- 1.5. Дата предстоящих плановых ремонтных работ: текущего лето 2017г.
капитального -
- сведения об организации, расположенной на объекте
- 1.6. Название организации (учреждения), (полное юридическое наименование - согласно Уставу, краткое наименование) Муниципальное автономное дошкольное образовательное учреждение «Лобановский детский сад «Солнечный город» МАДОУ «Лобановский детский сад «Солнечный город»
- 1.7. Юридический адрес организации (учреждения): Пермский район, с. Лобаново, ул. Культуры, 9
- 1.8. Основание для пользования объектом - перативное управление
- 1.9. Форма собственности: государственная
- 1.10. Территориальная принадлежность
муниципальная
- 1.11. Вышестоящая организация (наименование): Управление образования администрации муниципального образования «Пермский муниципальный район
- 1.12. Адрес вышестоящей организации, другие координаты : Пермский район, с. Кондратово, ул. Камская, 5б.

2. Характеристика деятельности организации на объекте (по обслуживанию населения)

- 2.1. Сфера деятельности образование
- 2.2. Виды оказываемых услуг: дошкольное образование
- 2.3. Форма оказания услуг: на объекте
- 2.4. Категории обслуживаемого населения по возрасту: дети
- 2.5. Категории обслуживаемых инвалидов:
инвалиды с нарушениями опорно- двигательного аппарата, нарушениями зрения
- 2.6. Плановая мощность: посещаемость (количество обслуживаемых в день), вместимость, пропускная способность 230
- 2.7. Участие в исполнении ИПР инвалида, ребенка-инвалида : да

3. Состояние доступности объекта

- 3.1. Путь следования к объекту пассажирским транспортом
(описать маршрут движения с использованием пассажирского транспорта)
Автобус маршрут № 121 ЦКР - ст. Лобаново
наличие адаптированного пассажирского транспорта к объекту нет
- 3.2. Путь к объекту от ближайшей остановки пассажирского транспорта:
- 3.2.1. расстояние до объекта от остановки транспорта 1100 м
- 3.2.2. время движения (пешком) 15 минут
- 3.2.3. наличие выделенного от проезжей части пешеходного пути - да
- 3.2.4. Перекрестки: нерегулируемые
- 3.2.5. Информация на пути следования к объекту: акустическая, тактильная, визуальная; нет
- 3.2.6. Перепады высоты на пути: нет
- Их обустройство для инвалидов на коляске: да (пандус)
- 3.3. Организация доступности объекта для инвалида - формы обслуживания *

№ п/п	Категория инвалидов (вид нарушения)	Вариант организации доступности объекта (формы обслуживания) *
1	Все категории инвалидов и МГ в том числе инвалиды:	
2	передвигающиеся на креслах-колясках	ДУ
3	с нарушениями опорно-двигательного аппарата	А
4	с нарушениями зрения	ДУ
5	с нарушениями слуха	А
6	с нарушениями умственного развития	А

* - указывается один из вариантов: «А», «Б», «ДУ», «ВНД».

3.4. Состояние доступности основных структурно-функциональных зон

№ п/п	Основные структурно-функциональные зоны	Состояние доступности, в том числе для основных категорий инвалидов **
1	Территория, прилегающая к зданию (участок)	ДП-В
2	Вход (входы) в здание	ДП-В
3	Путь (пути) движения внутри здания (в т.ч. пути эвакуации)	ДП-В
4	Зона целевого назначения здания (целевого посещения объекта)	ДЧ-И (О,С,Г,У)
5	Санитарно-гигиенические помещения	ДЧ-И (О, С, Г, У)
6	Система информации и связи (на всех зонах)	ДП-В
7	Пути движения к объекту (от остановки транспорта)	ДП-В

** Указывается: ДП-В - доступно полностью всем; ДП-И (К, О, С, Г, У) - доступно полностью избирательно (указать категории инвалидов); ДЧ-В - доступно частично всем; ДЧ-И (К, О, С, Г, У) - доступно частично избирательно (указать категории инвалидов); ДУ - доступно условно, ВНД - временно недоступно.

3.5. ИТОГОВОЕ ЗАКЛЮЧЕНИЕ о состоянии доступности объекта социальной инфраструктуры Доступность объекта для всех категорий граждан

4. Управленческое решение

4.1. Рекомендации по адаптации основных структурных элементов объекта

№ п/п	Основные структурно-функциональные зоны объекта	Рекомендации по адаптации объекта (вид работы) *
1	Территория, прилегающая к зданию (участок)	Не нуждается
2	Вход (входы) в здание	Не нуждается
3	Путь (пути) движения внутри здания (в т.ч. пути эвакуации)	Не нуждается
4	Зона целевого назначения (целевого посещения объекта)	Не нуждается
5	Санитарно-гигиенические помещения	Не нуждается
6	Система информации на объекте (на всех зонах)	Не нуждается
7	Пути движения к объекту (от остановки транспорта)	Индивидуальное решение с ТСР
8.	Все зоны и участки	

* - указывается один из вариантов (видов работ): не нуждается; ремонт (текущий, капитальный); индивидуальное решение с ТСР; технические решения невозможны - организация альтернативной формы обслуживания.

4.2. Период проведения работ _____ нет _____
в рамках исполнения _____ нет _____
(указывается наименование документа: программы, плана)

4.3 Ожидаемый результат (по состоянию доступности) после выполнения работ по адаптации _____ нет

Оценка результата исполнения программы, плана (по состоянию доступности) _____

4.4. Для принятия решения требуется, не требуется (нужное подчеркнуть):

Согласование _____

Имеется заключение уполномоченной организации о состоянии доступности объекта (наименование документа и выдавшей его организации, дата), прилагается

4.5. Информация размещена (обновлена) на Карте доступности Пермского края, дата _____
(наименование сайта, портала)

5. Особые отметки

Паспорт сформирован на основании:

1. Анкеты (информации об объекте) от «_9_» июня 2016 г.

2. Акта обследования объекта: № акта _____ от «___» _____ 20__ г.



**АКТ ОБСЛЕДОВАНИЯ
объекта социальной инфраструктуры
К ПАСПОРТУ ДОСТУПНОСТИ
объекта социальной ибнфраструктуры
№ _____**

МАДОУ «Лобановский детский сад «Солнечый город» « ____ » _____ 20__ г.
Наименование территориального
образования Пермского района

1. Общие сведения об объекте

- 1.1. Наименование (вид) объекта МАДОУ «Лобановский детский сад «Солнечный город»
- 1.2. Адрес объекта Пермский район, с. Лобаново, ул Зеленая, 1а
- 1.3. Сведения о размещении объекта:
 - отдельно стоящее здание 2 этажа, 4284 кв. м, - часть здания -этажей (или на - этаже), - кв. м
 - наличие прилегающего земельного участка да 8792 кв. м
- 1.4. Год постройки здания 2014 , последнего капитального ремонта
- 1.5. Дата предстоящих плановых ремонтных работ: текущего лето 2017г., капитального -
- 1.6. Название организации (учреждения), (полное юридическое наименование - согласно Уставу, краткое наименование) Муниципальное автономное дошкольное общеобразовательное учреждение «Лобановский детский сад «Солнечный город»
- 1.7. Юридический адрес организации (учреждения) Пермский район, с. Лобаново, ул. Культуры, 9

2. Характеристика деятельности организации на объекте

Дополнительная информация образовательная деятельность

3. Состояние доступности объекта

- 3.1. Путь следования к объекту пассажирским транспортом
(описать маршрут движения с использованием пассажирского транспорта)
Автобус №121 маршрут ЦКР – ст. Лобаново
наличие адаптированного пассажирского транспорта к объекту нет
- 3.2. Путь к объекту от ближайшей остановки пассажирского транспорта:
 - 3.2.1. расстояние до объекта от остановки транспорта 1100 м
 - 3.2.2. время движения (пешком) 15 минут
 - 3.2.3. наличие выделенного от проезжей части пешеходного пути (да, нет) да
 - 3.2.4. Перекрестки: нерегулируемые
 - 3.2.5. Информация на пути следования к объекту :нет

3.2.6. Перепады высоты на пути: есть, нет (описать _____ нет _____)

Их обустройство для инвалидов на коляске: да, нет _____ нет _____

3.3. Организация доступности объекта для инвалидов - форма обслуживания

№ п/п	Категория инвалидов (вид нарушения)	Вариант организации доступности объекта (формы обслуживания) *
1.	Все категории инвалидов и МГ	
	в том числе инвалиды:	
2	передвигающиеся на креслах-колясках	ДУ
3	с нарушениями опорно-двигательного аппарата	А
4	с нарушениями зрения	ДУ
5	с нарушениями слуха	А
6	с нарушениями умственного развития	А

* - указывается один из вариантов: «А», «Б», «ДУ», «ВНД».

3.4. Состояние доступности основных структурно-функциональных зон

№ п/п	Основные структурно-функциональные зоны	Состояние доступности, в том числе для основных категорий инвалидов **	Приложение	
			№ на плане	№ фото
1	Территория, прилегающая к зданию (участок)	ДП-В		1
2	Вход (входы) в здание	ДП-В		2,3,4,5
3	Путь (пути) движения внутри здания (в т.ч. пути эвакуации)	ДП-В		3,4,5
4	Зона целевого назначения здания (целевого посещения объекта)	ДЧ-И (О, С, Г, У)		
5	Санитарно-гигиенические помещения	ДЧ-И (О, С, Г, У)		7.8
6	Система информации и связи (на всех зонах)	ДП-В		
7	Пути движения к объекту (от остановки транспорта)	ДП-В		

** Указывается: ДП-В - доступно полностью всем; ДП-И (К, О, С, Г, У) - доступно полностью избирательно (указать категории инвалидов); ДЧ-В - доступно частично всем; ДЧ-И (К, О, С, Г, У) - доступно частично избирательно (указать категории инвалидов); ДУ - доступно условно, ВНД - недоступно.

3.5. ИТОГОВОЕ ЗАКЛЮЧЕНИЕ о состоянии доступности объекта социальной инфраструктуры: ДЧ –И (О,С,Г,У) для инвалидов с нарушениями опорно-двигательного аппарата, нарушениями слуха, нарушениями зрения

4. Управленческое решение (проект)

4.1. Рекомендации по адаптации основных структурных элементов объекта:

№ п/п	Основные структурно-функциональные зоны объекта	Рекомендации по адаптации объекта (вид работы) *
1	Территория, прилегающая к зданию (участок)	Не нуждается
2	Вход (входы) в здание	
3	Путь (пути) движения внутри здания (в т.ч. пути эвакуации)	Не нуждаются
4	Зона целевого назначения здания (целевого посещения объекта)	Не нуждается
5	Санитарно-гигиенические помещения	Техническое решение невозможно
6	Система информации на объекте (на всех зонах)	
7	Пути движения к объекту (от остановки транспорта)	Не нуждается
8.	Все зоны и участки	Не нуждается

* - указывается один из вариантов (видов работ): не нуждается; ремонт (текущий, капитальный); индивидуальное решение с ТСР; технические решения невозможны - организация альтернативной формы обслуживания.

4.2. Период проведения работ _____ нет _____
в рамках исполнения _____ нет _____
(указывается наименование документа: программы, плана)

4.3. Ожидаемый результат (по состоянию доступности) после выполнения работ по адаптации

Оценка результата исполнения программы, плана (по состоянию доступности) ____

4.4. Для принятия решения требуется, не требуется (нужное подчеркнуть):

4.4.1. согласование на Комиссии _____
(наименование Комиссии по координации деятельности в сфере обеспечения доступной среды жизнедеятельности для инвалидов и других МГ)

4.4.2. согласование работ с надзорными органами (в сфере проектирования и строительства, архитектуры, охраны памятников, другое - указать)

4.4.3. техническая экспертиза; разработка проектно-сметной документации;

4.4.4. согласование с вышестоящей организацией (собственником объекта);

4.4.5. согласование с общественными организациями инвалидов _____;

4.4.6. другое _____

Имеется заключение уполномоченной организации о состоянии доступности объекта (наименование документа и выдавшей его организации, дата), прилагается

4.5. Информация может быть размещена (обновлена) на Карте доступности Пермского края _____ (наименование сайта, портала)

5. Особые отметки

ПРИЛОЖЕНИЯ:

Результаты обследования:

1. Территории, прилегающей к объекту на _____ 2 л.
2. Входа (входов) в здание на _____ 4 л.
3. Путей движения в здании на _____ 2 л.
4. Зоны целевого назначения объекта на _____ 4 л.
5. Санитарно-гигиенических помещений на _____ 1 л.
6. Системы информации (и связи) на объекте на _____ 2 л.

Результаты фотофиксации на объекте на _____ 12 л.

Кадастровый, технический паспорт, поэтажные планы на _____ 4 л.

Другое (в том числе дополнительная информация о путях движения к объекту)

Руководитель Комиссии

*Зам. главы администрации
по соц. развитию А.В. Ивлевский*

(Должность, Ф.И.О.)

(Подпись)

Члены Комиссии:

М.С. Орлова

(Должность, Ф.И.О.)

(Подпись)

Начальник ПР

(Должность, Ф.И.О.)

(Подпись)

В том числе:

представитель общественной
организации инвалидов

(Должность, Ф.И.О.)

(Подпись)

(Должность, Ф.И.О.)

(Подпись)

Представитель организации,
расположенной на объекте

зам. зав. по АХЧ

Заведующий ДОУ Брошкина В.С.
(Должность, Ф.И.О.)

(Подпись)

Бурогкина Е.А.
(Должность, Ф.И.О.)

(Подпись)



**I Результаты обследования:
1. Территории, прилегающей к зданию (участка)**

**МАДОУ «Лобановский детский сад «Солнечный город», Пермский край, Пермский район, с. Лобаново, ул. Зеленая, 1а
Наименование объекта, адрес**

№ п/п	Наименование функционально-планировочного элемента	Наличие элемента			Выявленные нарушения и замечания		Работы по адаптации объектов	
		есть/нет	№ на плане	№ фото	Содержание	Значимо для инвалида (категория)	Содержание	Виды работ
1.1	Вход (входы) на территорию	есть		1,10		ДП-В		
1.2	Путь (пути) движения на территории	есть		1,10		ДП-В		
1.3	Лестница (наружная)	есть		15		ДП-В		
1.4	Пандус (наружный)	есть		2		ДП-В		
1.5	Автостоянка и парковка	есть		9		ДП-В		
	ОБЩИЕ требования к зоне							

II Заключение по зоне:

Наименование структурно-функциональной зоны	Состояние доступности * (к пункту 3.4 Акта обследования ОИ)	Приложение		Рекомендации по адаптации (вид работы) ** к пункту 4.1 Акта обследования ОИ
		№ на плане	№ фото	
Территория, прилегающая к зданию (участок)	ДП-В		1,2,9, 10,15	не нуждаются

* указывается: ДП-В - доступно полностью всем; ДП-И (К, О, С, Г, У) - доступно полностью избирательно (указать категории инвалидов); ДЧ-В - доступно частично всем; ДЧ-И (К, О, С, Г, У) - доступно частично избирательно (указать категории инвалидов); ДУ - доступно условно, ВНД - недоступно;

** указывается один из вариантов: не нуждается; ремонт (текущий, капитальный); индивидуальное решение с ТСР; технические решения невозможны - организация альтернативной формы обслуживания.

Комментарий к заключению: Территория, прилегающая к зданию, доступна всем

Приложение 2
к Акту обследования муниципального объекта
социальной инфраструктуры к паспорту
доступности объекта социальной
инфраструктуры
№ _____ от «__» _____ 20__ г.

**I Результаты обследования:
2. Входа (входов) в здание**

**МАДОУ «Лобановский детский сад «Солнечный город», с. Лобаново, ул. Зеленая, 1а
Наименование объекта, адрес**

№ п/п	Наименование функционально-планировочного элемента	Наличие элемента			Выявленные нарушения и замечания		Работы по адаптации объектов	
		есть/нет	№ на плане	№ фото	Содержание	Значимо для инвалида (категория)	Содержание	Виды работ
2.1	Лестница (наружная)	есть		3,15		ДП-В		
2.2	Пандус (наружный)	есть		5		ДП-В		
2.3	Входная площадка (перед дверью)	есть		4,15		ДП-В		
2.4	Дверь (входная)	есть		3,15		ДП-В		
2.5	Тамбур	есть		4		ДП-В		
	ОБЩИЕ требования к зоне							

II Заключение по зоне:

Наименование структурно-функциональной зоны	Состояние доступности * (к пункту 3.4 Акта обследования ОИ)	Приложение		Рекомендации по адаптации (вид работы) ** к пункту 4.1 Акта обследования ОИ
		№ на плане	№ фото	
Вход (входы) в здание	ДП-В		3,4,5,15	не нуждаются

* указывается: ДП-В - доступно полностью всем; ДП-И (К, О, С, Г, У) - доступно полностью избирательно (указать категории инвалидов); ДЧ-В - доступно частично всем; ДЧ-И (К, О, С, Г, У) - доступно частично избирательно (указать категории инвалидов); ДУ - доступно условно, ВНД - недоступно;

** указывается один из вариантов: не нуждается; ремонт (текущий, капитальный); индивидуальное решение с ТСР; технические решения невозможны - организация альтернативной формы обслуживания.

Комментарий к заключению: Входы (выходы) в здание доступны всем

I Результаты обследования:

**3. Пути (путей) движения внутри здания
(в т.ч. путей эвакуации)**

**МАДОУ «Лобановский детский сад «Солнечный город» с. Лобаново, ул. Зеленая, 1а
Наименование объекта, адрес**

№ п/п	Наименование функционально-планировочного элемента	Наличие элемента			Выявленные нарушения и замечания		Работы по адаптации объектов	
		есть/нет	№ на плане	№ фото	Содержание	Значимо для инвалида (категория)	Содержание	Виды работ
3.1	Коридор (вестибюль, зона ожидания, галерея, балкон)	есть		6		ДП-В		
3.2	Лестница (внутри здания)	есть		19		ДП-В		
3.3	Пандус (внутри здания)	нет						
3.4	Лифт пассажирский (или подъемник)	нет						
3.5	Дверь	есть		4		ДП-В		
3.6	Пути эвакуации (в т.ч. зоны безопасности)	есть		3,18		ДП-В		
	ОБЩИЕ требования к зоне							

II Заключение по зоне:

Наименование структурно-функциональной зоны	Состояние доступности * (к пункту 3.4 Акта обследования ОИ)	Приложение		Рекомендации по адаптации (вид работы) ** к пункту 4.1 Акта обследования ОИ
		№ на плане	№ фото	
Пути движения внутри здания (в т.ч. пути эвакуационные)	ДП-В		3,4,6,18, 19	Не нуждаются

* указывается: ДП-В - доступно полностью всем; ДП-И (К, О, С, Г, У) - доступно полностью избирательно (указать категории инвалидов); ДЧ-В - доступно частично всем; ДЧ-И (К, О, С, Г, У) - доступно частично избирательно (указать категории инвалидов); ДУ - доступно условно, ВНД - недоступно;

** указывается один из вариантов: не нуждается; ремонт (текущий, капитальный); индивидуальное решение с ТСР; технические решения невозможны - организация альтернативной формы обслуживания.

Комментарий к заключению: Пути движения внутри здания (в т.ч. эвакуационные) доступны всем

I Результаты обследования:
4. Зоны целевого назначения здания
(целевого посещения объекта)
Вариант I - зона обслуживания инвалидов

МАДОУ «Лобановский детский сад «Солнечный город», с. Лобаново, ул. Зеленая. 1а
Наименование объекта, адрес

№ п/п	Наименование функционально-планировочного элемента	Наличие элемента			Выявленные нарушения и замечания		Работы по адаптации объектов	
		есть/нет	№ на плане	№ фото	Содержание	Значимо для инвалида (категория)	Содержание	Виды работ
4.1	Кабинетная форма обслуживания	есть		12,13,14		ДЧ-И (О,С,Г,У)		
4.2	Зальная форма обслуживания	есть		13,14		ДП-В		
4.3	Прилавочная форма обслуживания	нет						
4.4	Форма обслуживания с перемещением по маршруту	нет						
4.5	Кабина индивидуального обслуживания	нет						
	ОБЩИЕ требования к зоне							

II Заключение по зоне:

Наименование структурно-функциональной зоны	Состояние доступности * (к пункту 3.4 Акта обследования ОИ)	Приложение		Рекомендации по адаптации (вид работы) ** к пункту 4.1 Акта обследования ОИ
		№ на плане	№ фото	
Зона целевого назначения здания. Зона обслуживания инвалидов	ДЧ-И (О,С,Г,У)		12,13,14	Не нуждается

* указывается: ДП-В - доступно полностью всем; ДП-И (К, О, С, Г, У) - доступно полностью избирательно (указать категории инвалидов); ДЧ-В - доступно частично всем; ДЧ-И (К, О, С, Г, У) - доступно частично избирательно (указать категории инвалидов); ДУ - доступно условно, ВНД - недоступно;

** указывается один из вариантов: не нуждается; ремонт (текущий, капитальный); индивидуальное решение с ТСР; технические решения невозможны - организация альтернативной формы обслуживания.

Комментарий к заключению: Зона целевого назначения здания, зона обслуживания инвалидов, доступно частично : для инвалидов с нарушениями опорно-двигательного аппарата, нарушениями слуха и зрения.

Приложение 4 (II)
к Акту обследования муниципального
объекта социальной инфраструктуры к
паспорту доступности объекта
социальной инфраструктуры
№ _____ от «__» _____ 20__ г.

I Результаты обследования:
4. Зоны целевого назначения здания
(целевого посещения объекта)
Вариант II - места приложения труда

Наименование функционально-планировочного элемента	Наличие элемента			Выявленные нарушения и замечания		Работы по адаптации объектов	
	есть/нет	№ на плане	№ фото	Содержание	Значимо для инвалида (категория)	Содержание	Виды работ
Место приложения труда	-	-	-	-	-	-	-

II Заключение по зоне:

Наименование структурно-функциональной зоны	Состояние доступности * (к пункту 3.4 Акта обследования ОИ)	Приложение		Рекомендации по адаптации (вид работы) ** к пункту 4.1 Акта обследования ОИ
		№ на плане	№ фото	
Места приложения труда	-		-	-

* указывается: ДП-В - доступно полностью всем; ДП-И (К, О, С, Г, У) - доступно полностью избирательно (указать категории инвалидов); ДЧ-В - доступно частично всем; ДЧ-И (К, О, С, Г, У) - доступно частично избирательно (указать категории инвалидов); ДУ - доступно условно, ВНД - недоступно;

** указывается один из вариантов: не нуждается; ремонт (текущий, капитальный); индивидуальное решение с ТСР; технические решения невозможны - организация альтернативной формы обслуживания.

Комментарий к заключению: Зона целевого назначения здания (целевого посещения объекта) Вариант II – место приложения труда на объекте отсутствует

Приложение 4 (III)
к Акту обследования муниципального объекта
социальной инфраструктуры к паспорту
доступности объекта социальной
инфраструктуры
№ _____ от « ___ » _____ 20 ___ г.

I Результаты обследования:
4. Зоны целевого назначения здания
(целевого посещения объекта)
Вариант III - жилые помещения

Наименование функционально-планировочного элемента	Наличие элемента			Выявленные нарушения и замечания		Работы по адаптации объектов	
	есть/нет	№ на плане	№ фото	Содержание	Значимо для инвалида (категория)	Содержание	Виды работ
Жилые помещения	-	-	-	--	-	-	-

II Заключение по зоне:

Наименование структурно-функциональной зоны	Состояние доступности * (к пункту 3.4 Акта обследования ОИ)	Приложение		Рекомендации по адаптации (вид работы) ** к пункту 4.1 Акта обследования ОИ
		№ на плане	№ фото	
Зона жилого помещения	-	-	-	-

* указывается: ДП-В - доступно полностью всем; ДП-И (К, О, С, Г, У) - доступно полностью избирательно (указать категории инвалидов); ДЧ-В - доступно частично всем; ДЧ-И (К, О, С, Г, У) - доступно частично избирательно (указать категории инвалидов); ДУ - доступно условно, ВНД - недоступно;

** указывается один из вариантов: не нуждается; ремонт (текущий, капитальный); индивидуальное решение с ТСР; технические решения невозможны - организация альтернативной формы обслуживания.

Комментарий к заключению: Зона целевого назначения здания (целевого посещения объекта) Вариант III – жилые помещения на объекте отсутствуют

I Результаты обследования:

5. Санитарно-гигиенических помещений

**МАДОУ «Лобановский детский сад «Солнечный город», с. Лобаново, ул. Зеленая, 1а
Наименование объекта, адрес**

N п/п	Наименование функционально-планировочного элемента	Наличие элемента			Выявленные нарушения и замечания		Работы по адаптации объектов	
		есть/ нет	№ на плане	№ фото	Содержани е	Значимо для инвалида (категория)	Содержани е	Виды работ
5.1	Туалетная комната	есть		7		ДЧ-И (О,С,Г,У)		
5.2	Душевая/ ванная комната	есть		6		ДЧ-И (О,С,Г,У)		
5.3	Бытовая комната (гардеробная)	нет						
	ОБЩИЕ требования к зоне							

II Заключение по зоне:

Наименование структурно-функциональной зоны	Состояние доступности * (к пункту 3.4 Акта обследования ОИ)	Приложение		Рекомендации по адаптации (вид работы) ** к пункту 4.1 Акта обследования ОИ
		№ на плане	№ фото	
Санитарно-гигиенические помещения	ДЧ-И (О,С,Г,У)		7,6	Не нуждается

* указывается: ДП-В - доступно полностью всем; ДП-И (К, О, С, Г, У) - доступно полностью избирательно (указать категории инвалидов); ДЧ-В - доступно частично всем; ДЧ-И (К, О, С, Г, У) - доступно частично избирательно (указать категории инвалидов); ДУ - доступно условно, ВНД - недоступно;

** указывается один из вариантов: не нуждается; ремонт (текущий, капитальный); индивидуальное решение с ТСР; технические решения невозможны - организация альтернативной формы обслуживания.

Комментарий к заключению: Санитарно-гигиенические помещения частично доступны с нарушением опорно-двигательного аппарата, нарушениями слуха, зрения.

Приложение 6
к Акту обследования муниципального объекта
социальной инфраструктуры к паспорту
доступности объекта социальной
инфраструктуры
№ _____ от «___» _____ 20__ г.

I Результаты обследования:
6. Системы информации на объекте
МАДОУ «Лобановский детский сад «Солнечный город» . с. Лобаново, ул. Зеленая. 1а
Наименование объекта, адрес

N п/п	Наименование функционально-планировочного элемента	Наличие элемента			Выявленные нарушения и замечания		Работы по адаптации объектов	
		есть/нет	№ на плане	№ фото	Содержание	Значимо для инвалида (категория)	Содержание	Виды работ
6.1	Визуальные средства	есть		16,17		ДП-В		
6.2	Акустические средства	нет						
6.3	Тактильные средства	есть		17		ДП-В		
	ОБЩИЕ требования к зоне							

II Заключение по зоне:

Наименование структурно-функциональной зоны	Состояние доступности * (к пункту 3.4 Акта обследования ОИ)	Приложение		Рекомендации по адаптации (вид работы) ** к пункту 4.1 Акта обследования ОИ
		№ на плане	№ фото	
Системы информации на объекте	ДП-В		11,16,17	Не нуждается

* указывается: ДП-В - доступно полностью всем; ДП-И (К, О, С, Г, У) - доступно полностью избирательно (указать категории инвалидов); ДЧ-В - доступно частично всем; ДЧ-И (К, О, С, Г, У) - доступно частично избирательно (указать категории инвалидов); ДУ - доступно условно, ВНД - недоступно;

** указывается один из вариантов: не нуждается; ремонт (текущий, капитальный); индивидуальное решение с ТСР; технические решения невозможны - организация альтернативной формы обслуживания.

Комментарий к заключению: Системы информации на объекте доступны полностью всем

**Основные структурно-функциональные зоны и элементы
объектов социальной инфраструктуры**

N п/п	Основные структурно-функциональные зоны ОСИ (их виды)	Функционально-планировочные элементы зоны (и их особенности)	
1	Территория, прилегающая к зданию (участок)	1.1 Вход (входы) на территорию	
		1.2 Путь (пути) движения на территории	
		1.3 Лестница (наружная)	
		1.4 Пандус (наружный)	
		1.5 Автостоянка и парковка	
2	Вход (входы) в здание	2.1 Лестница (наружная)	
		2.2 Пандус (наружный)	
		2.3 Входная площадка (перед дверью)	
		2.4 Дверь (входная)	
		2.5 Тамбур	
3	Путь (пути) движения внутри здания (в т.ч. пути эвакуации)	3.1 Коридор (вестибюль, зона ожидания, галерея, балкон)	
		3.2 Лестница (внутри здания)	
		3.3 Пандус (внутри здания)	
		3.4 Лифт пассажирский (или подъемник)	
		3.5 Дверь	
		3.6 Пути эвакуации (в т.ч. зоны безопасности)	
4	Зона целевого назначения здания (целевого посещения объекта)	Вариант I – зона обслуживания граждан (в том числе инвалидов и других МГН)	4.1 кабинетная форма обслуживания
			4.2 зальная форма обслуживания
			4.3 прилавочная форма обслуживания
			4.4 форма обслуживания с перемещением по маршруту
			4.5 кабина индивидуального обслуживания
		Вариант II - места приложения труда	
		Вариант III - жилые помещения	
5	Санитарно - гигиенические помещения	5.1 Туалетная комната	
		5.2 Душевая/ванная комната	
		5.3 Бытовая комната (гардеробная)	
6	Система информации на объекте	6.1 Визуальные средства	
		6.2 Акустические средства	
		6.3 Тактильные средства	

Фото 1 Вход на территорию

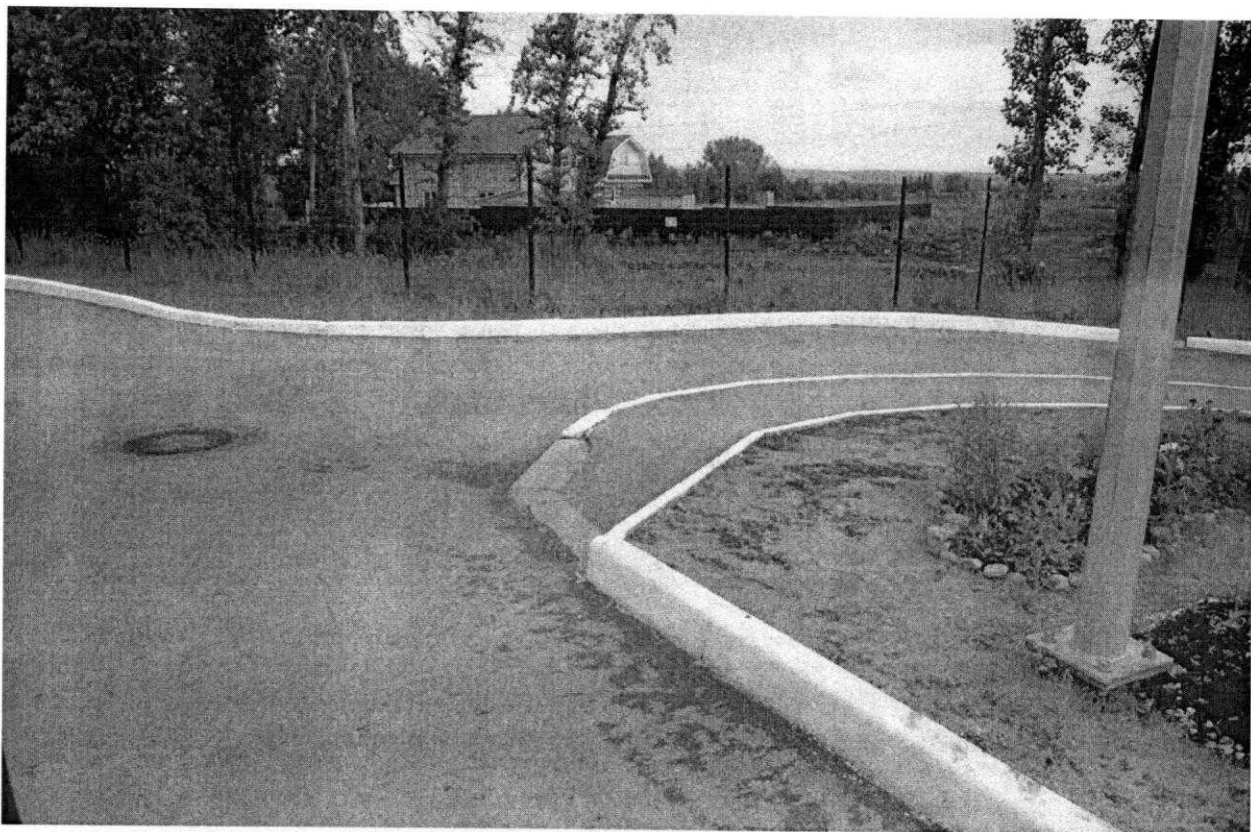


Фото 2 Пандус при входе

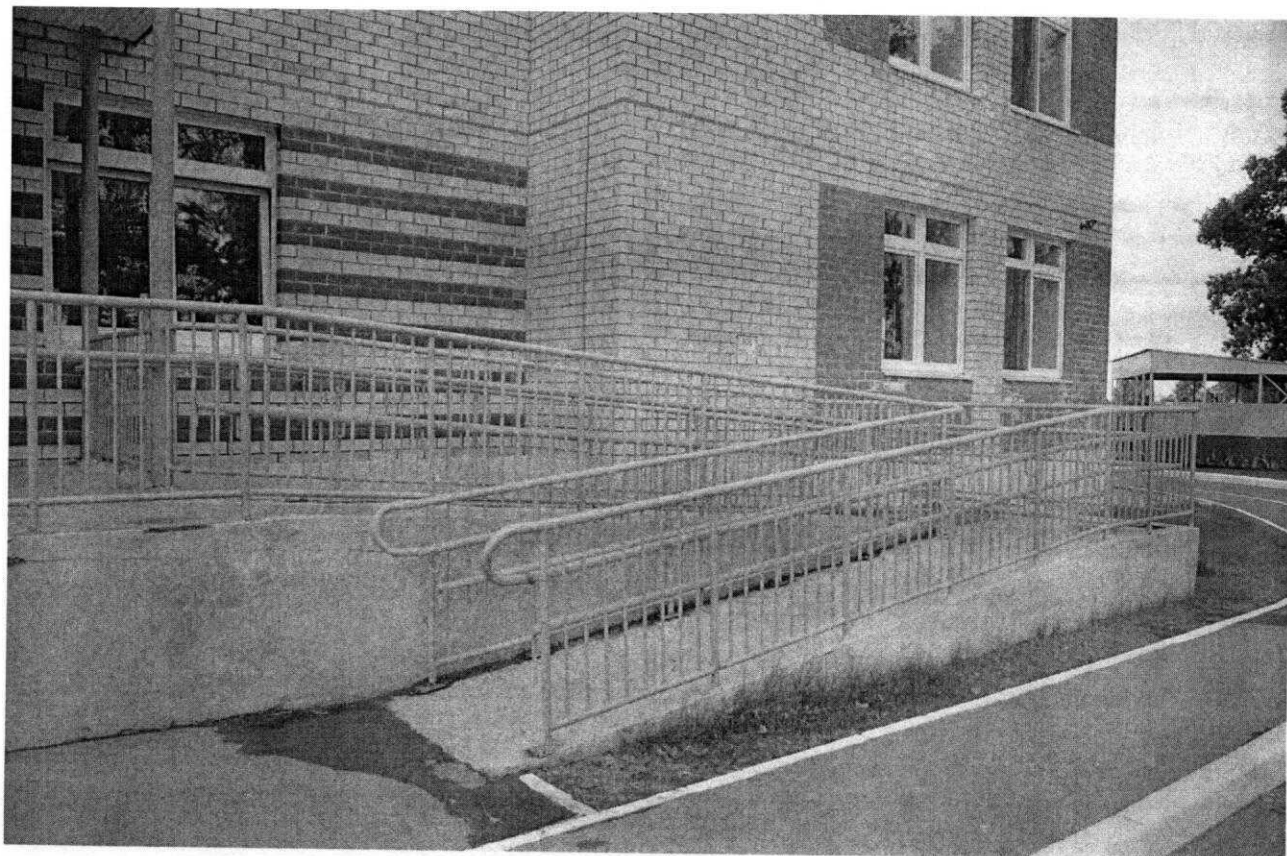


Фото 3 Вход в здание с пандусом

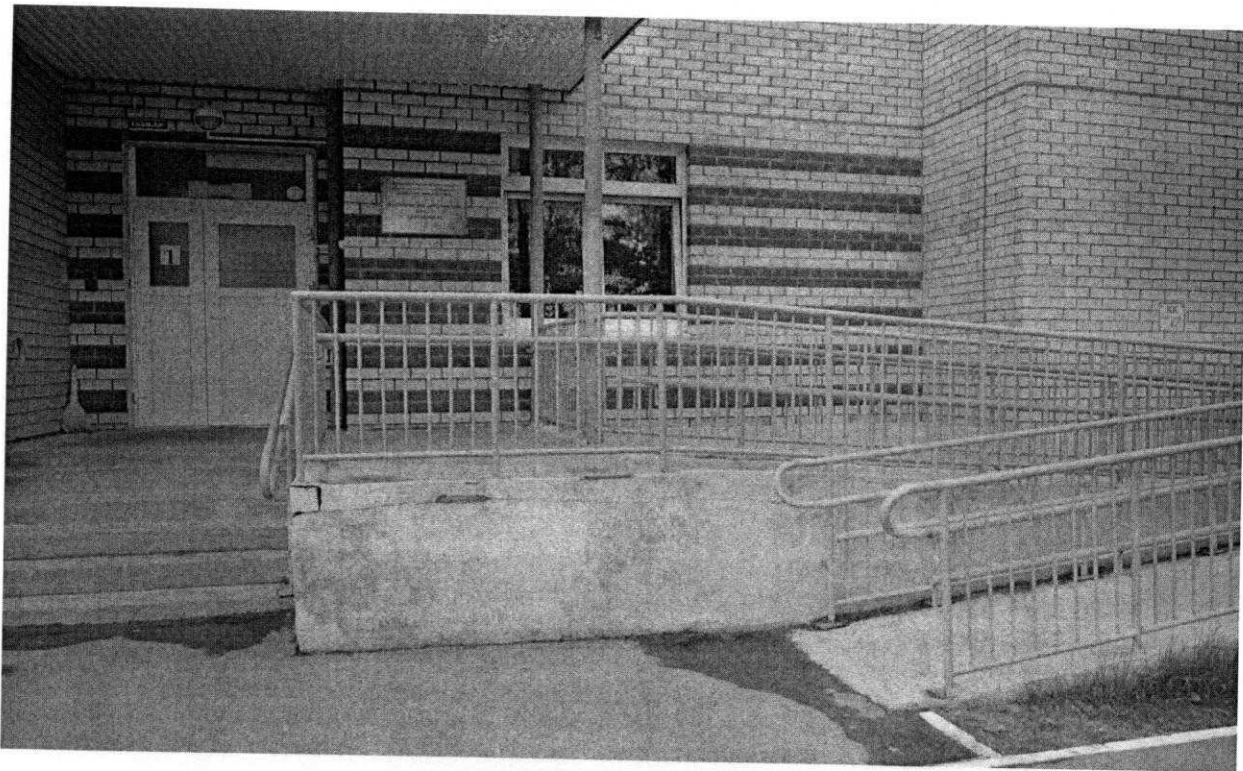


Фото4 Входная группа в здание

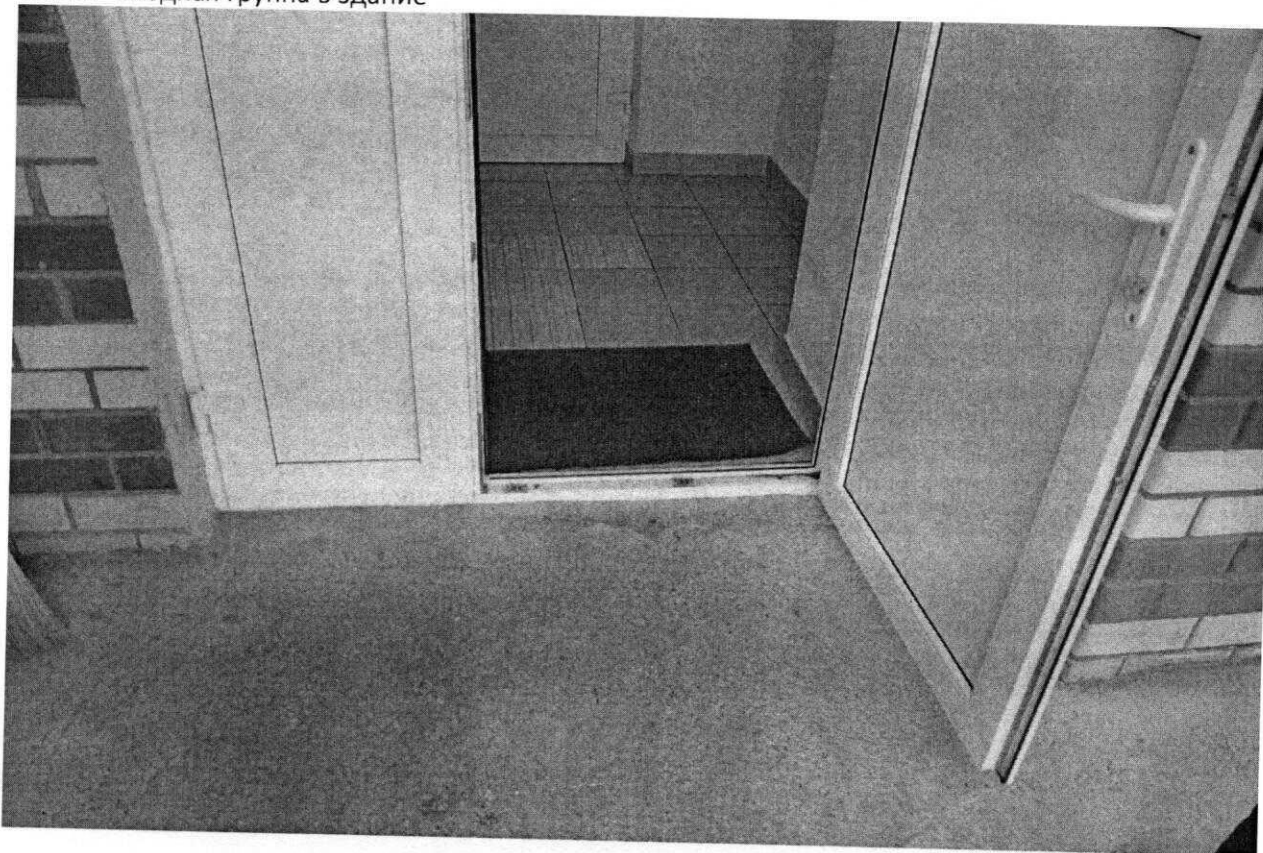


Фото 5 Пандус с лестницей

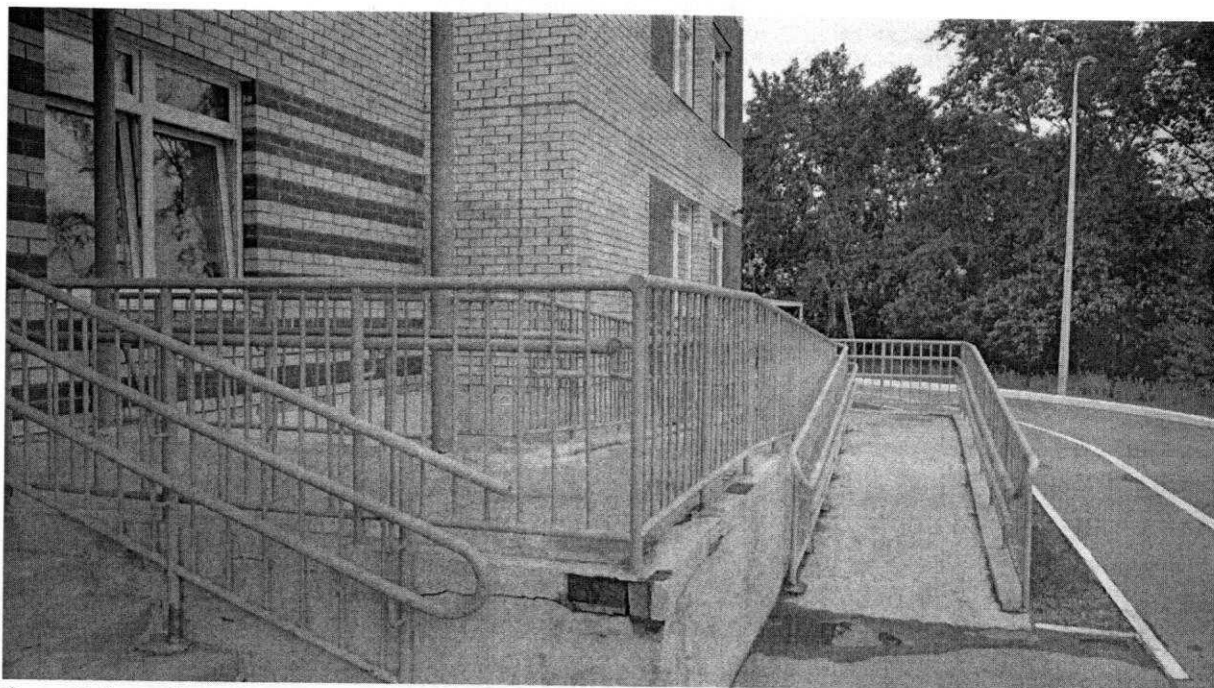


Фото 6 Вестибюль на первом этаже с визуальными и тактильными средствами

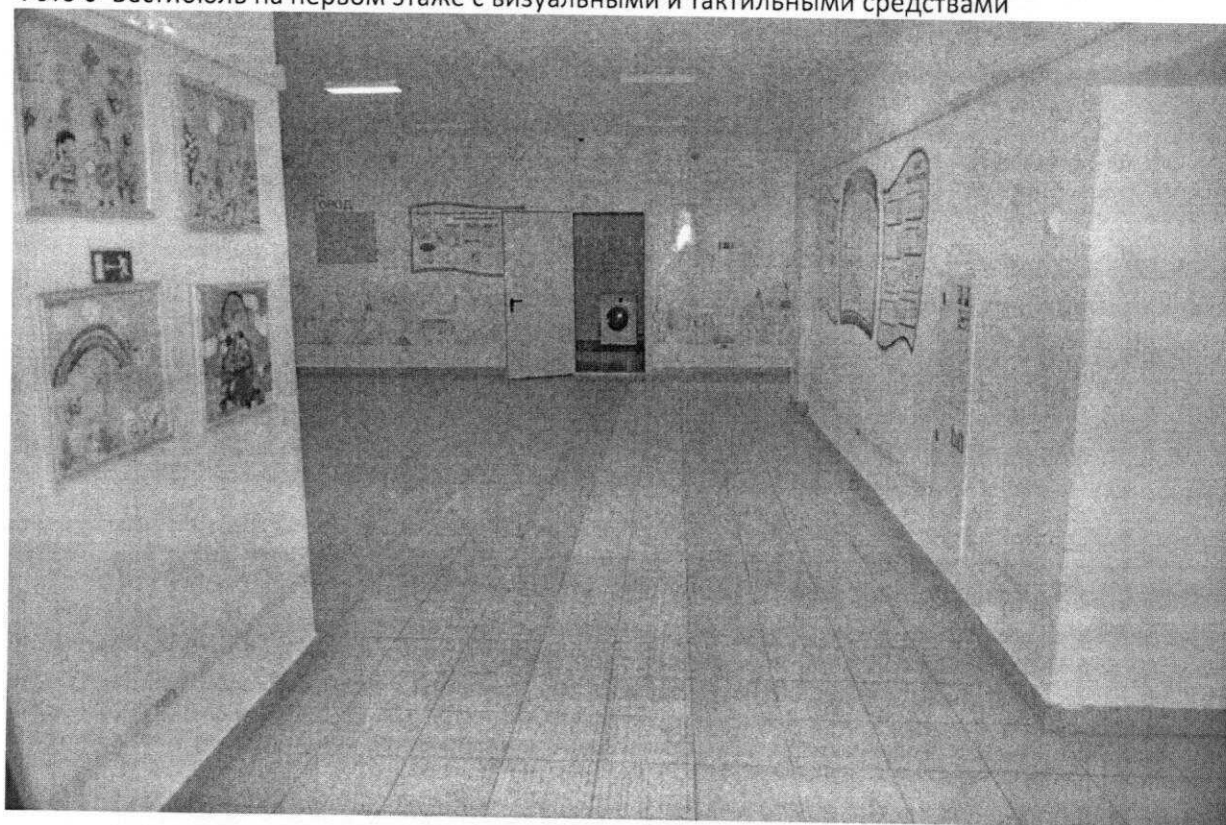


Фото 7 Душевая в группах

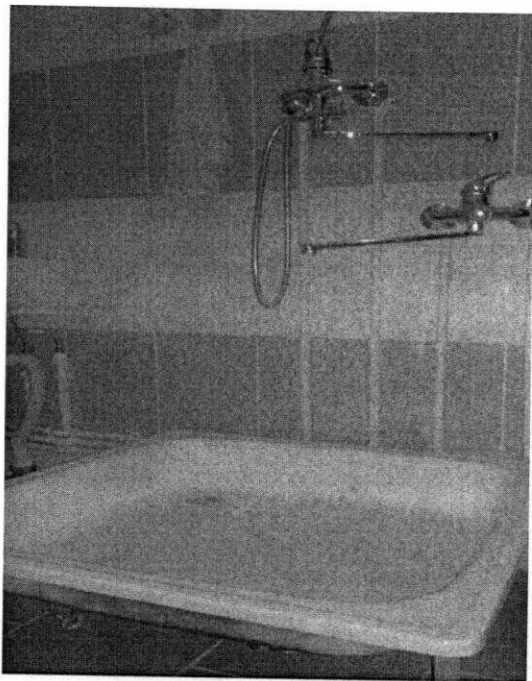


Фото 8 Санузел

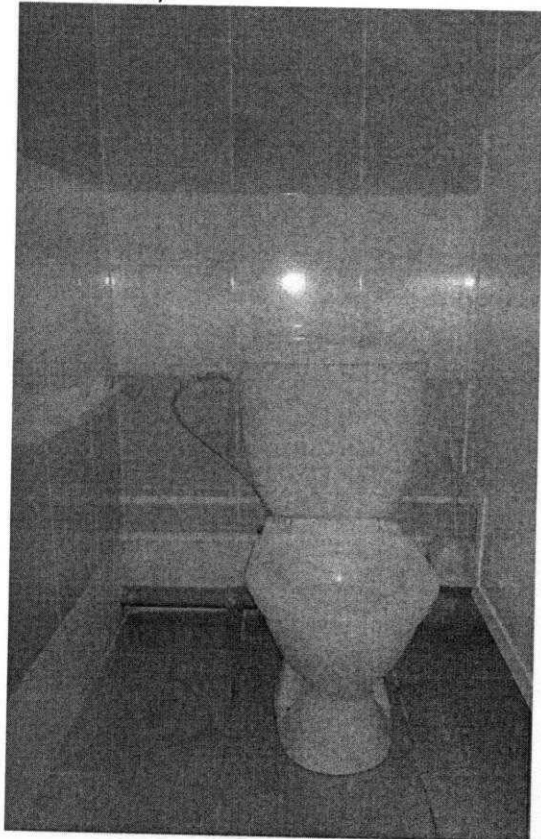


Фото 9 Подъезд и стоянка для авто у ворот ДУ

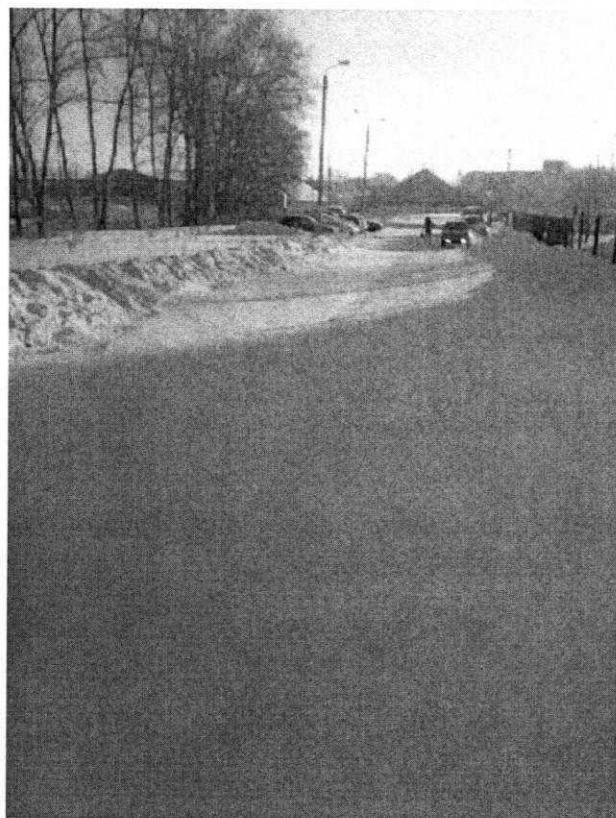


Фото 10 Территория прилегающая к ДУ

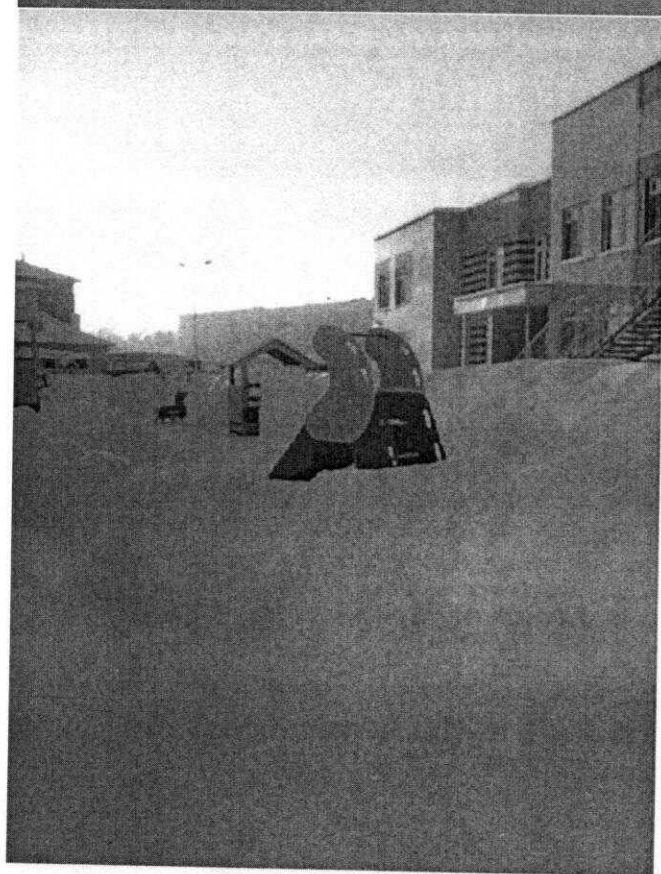
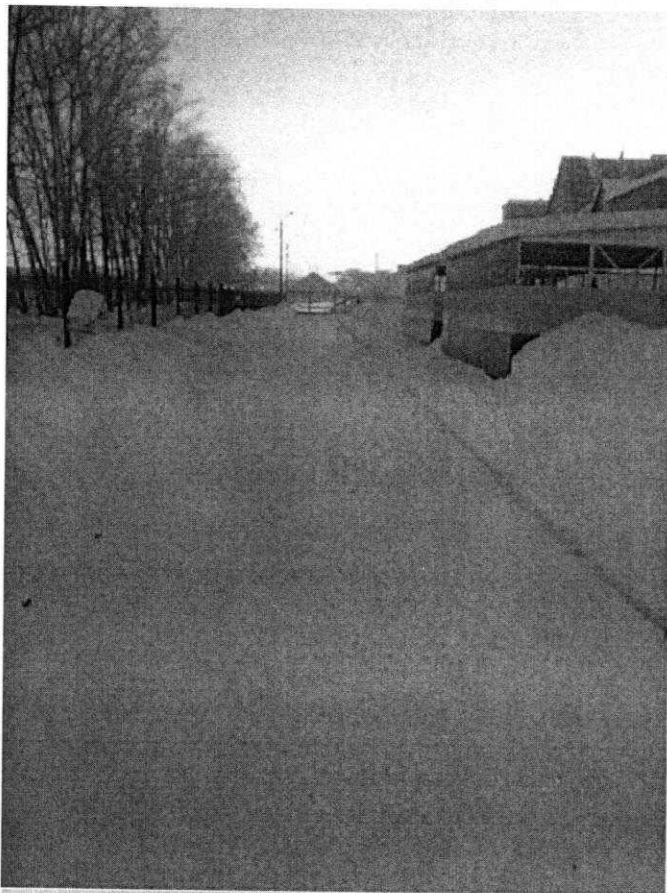


Фото 11 План первого и второго этажа, пути эвакуации

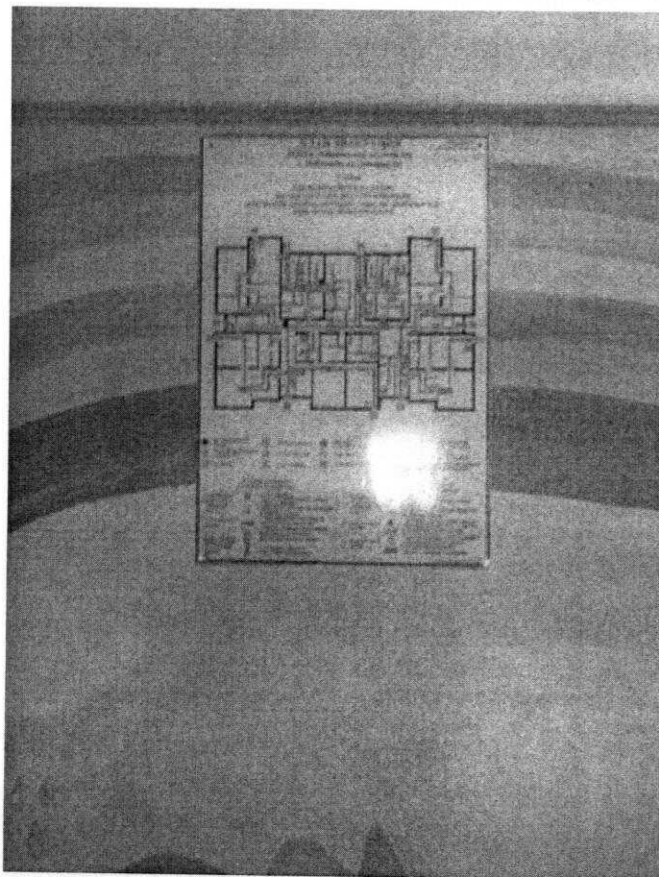
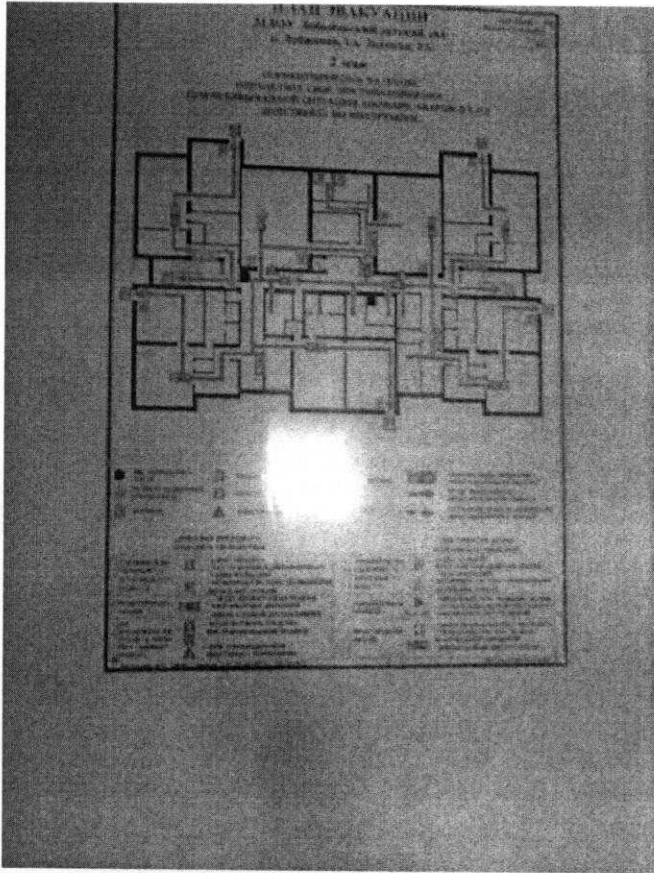


Фото 12 Кабинет психолога, логопеда

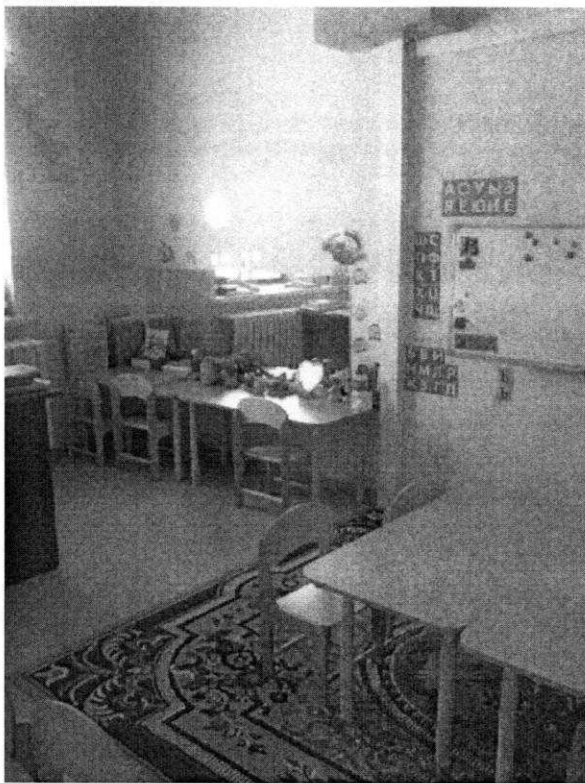


Фото 13 Физкультурный зал

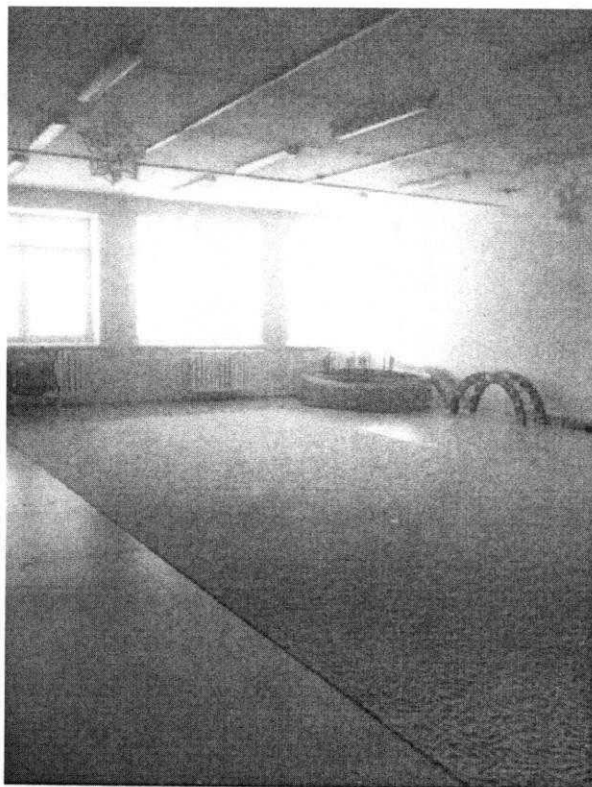


Фото 14 Музыкальный зал



Фото15 Вход в ДУ

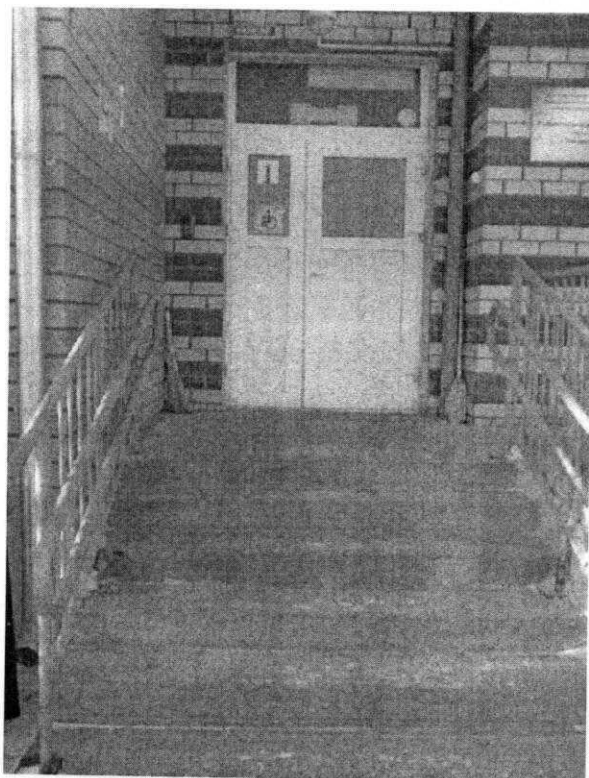


Фото 16 Визуальные средства



Фото 17 Тактильные средства



Фото18 Эвакуационные выходы

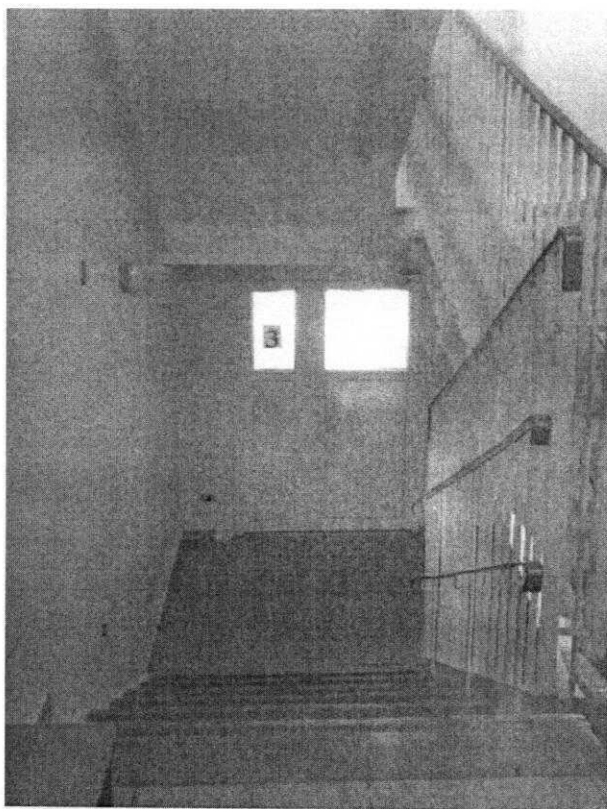


Фото 19 Лестница внутри здания





МИНИСТЕРСТВО ЭКОНОМИЧЕСКОГО РАЗВИТИЯ
РОССИЙСКОЙ ФЕДЕРАЦИИ

ФЕДЕРАЛЬНАЯ СЛУЖБА ГОСУДАРСТВЕННОЙ РЕГИСТРАЦИИ,
КАДАСТРА И КАРТОГРАФИИ
(РОСРЕЕСТР)

Управление Федеральной службы государственной регистрации, кадастра и
картографии по Пермскому краю
(Управление Росреестра по Пермскому краю)

СВИДЕТЕЛЬСТВО О ГОСУДАРСТВЕННОЙ РЕГИСТРАЦИИ ПРАВА

Дата выдачи:

18.12.2015

Документы-основания: • Постановление Администрации Пермского муниципального района
от 30.04.2015 №1003

Субъект (субъекты) права: Муниципальное автономное дошкольное образовательное
учреждение "Лобановский детский сад "Солнечный город", ИНН: 5948015543, ОГРН:
1025902394077

Вид права: Постоянное (бессрочное) пользование

Кадастровый(условный) номер: 59:32:0890001:8670

Объект права: Земельный участок, категория земель: земли населенных пунктов,
разрешенное использование: детские дошкольные учреждения, общая площадь 8 792 кв. м,
адрес (местонахождение) объекта: Пермский край, Пермский район, Лобановское с/п,
с.Лобаново, ул.Зеленая, 1а

Существующие ограничения (обременения) права: не зарегистрировано

О чем в Едином государственном реестре прав на недвижимое имущество и сделок с ним "18"
декабря 2015 года сделана запись регистрации № 59-59/014-59/023/408/2015-8204/1

Государственный регистратор


(подпись, м.п.)

Бушуева А. В.

59-59/014-59/023/408/2015-8204/1

309652

АА



МИНИСТЕРСТВО ЭКОНОМИЧЕСКОГО РАЗВИТИЯ
РОССИЙСКОЙ ФЕДЕРАЦИИ

ФЕДЕРАЛЬНАЯ СЛУЖБА ГОСУДАРСТВЕННОЙ РЕГИСТРАЦИИ,
КАДАСТРА И КАРТОГРАФИИ
(РОСРЕЕСТР)

Управление Федеральной службы государственной регистрации, кадастра и
картографии по Пермскому краю
(Управление Росреестра по Пермскому краю)

СВИДЕТЕЛЬСТВО О ГОСУДАРСТВЕННОЙ РЕГИСТРАЦИИ ПРАВА

Дата выдачи:

18.12.2015

Документы-основания: • Приказ Комитета имущественных отношений Администрации
Пермского муниципального района от 07.11.2014 №187

• Акт приема-передачи муниципального имущества в оперативное управление от 07.11.2014

Субъект (субъекты) права: Муниципальное автономное дошкольное образовательное
учреждение "Лобановский детский сад "Солнечный город", ИНН: 5948015543, ОГРН:
1025902394077

Вид права: Оперативное управление

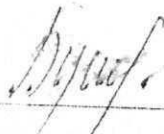
Кадастровый(условный) номер: 59:32:0890001:8992

Объект права: детский сад, назначение: нежилое здание, площадь 4 284,5 кв.м., количество
этажей: 3, в том числе подземных: 1, адрес (местонахождение) объекта: Пермский край,
Пермский район, с.Лобаново, ул.Зелёная, д.1а

Существующие ограничения (обременения) права: не зарегистрировано

О чем в Едином государственном реестре прав на недвижимое имущество и сделок с ним "18"
декабря 2015 года сделана запись регистрации № 59-59/014-59/023/408/2015-8208/1

Государственный регистратор


(подпись, м.п.)

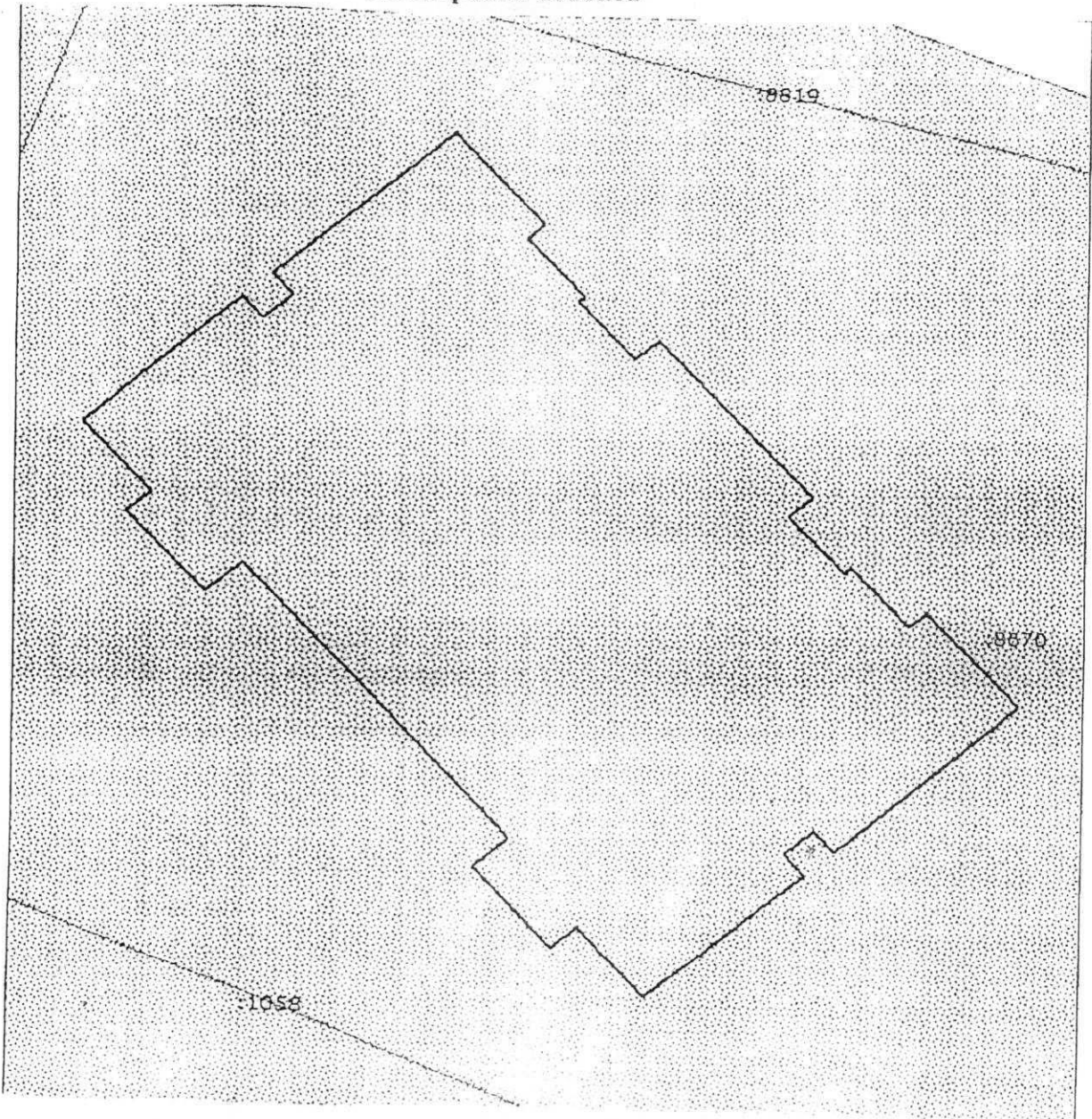
Бушуева А. В.

59-59/014-59/023/408/2015-8208/1

АА

309653

Выкопировка объекта



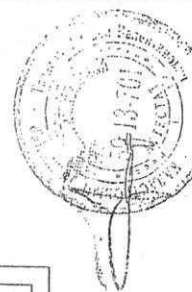
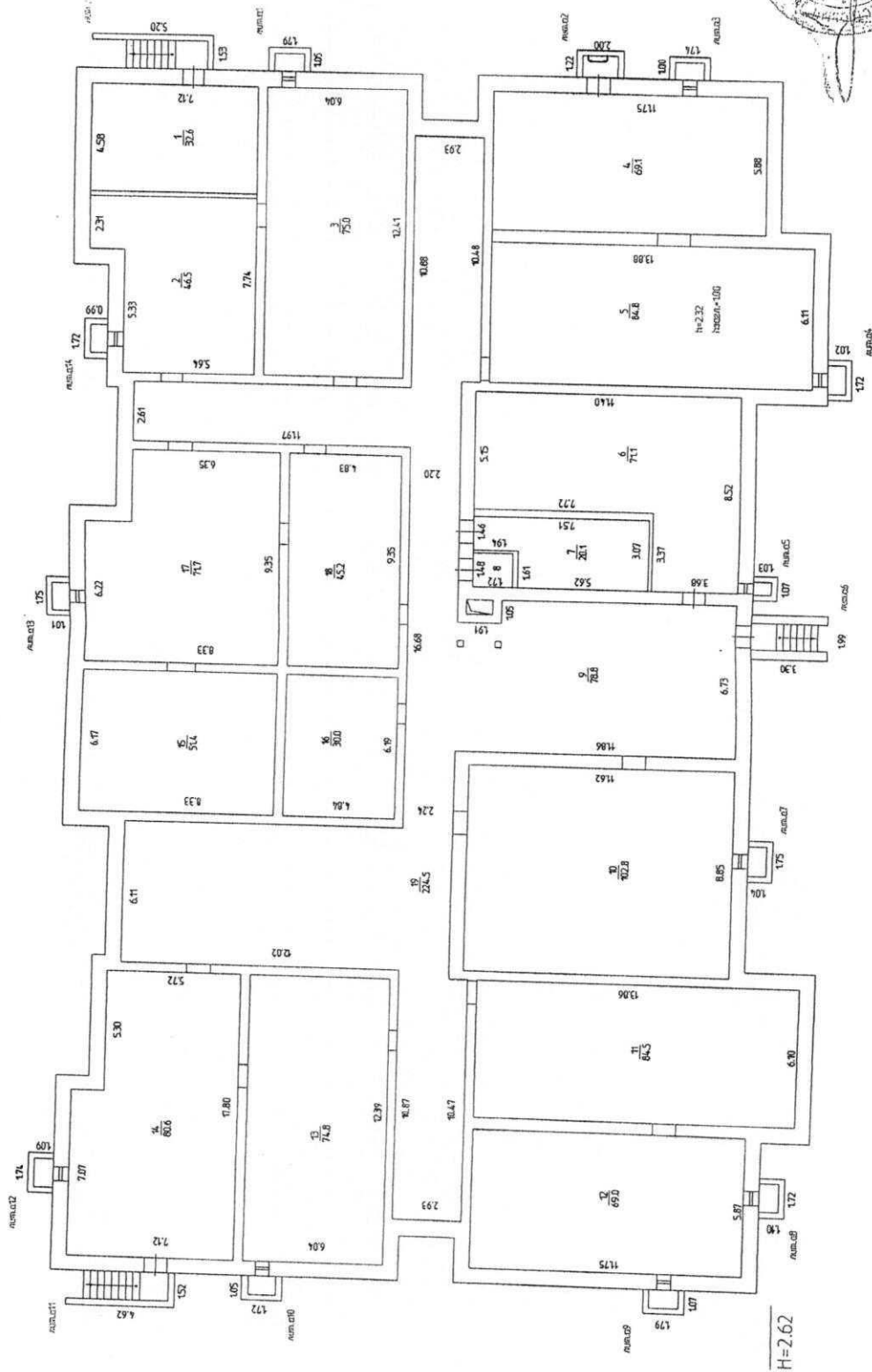
Ссудодатель


м.п. /В.А.Мачехин

Ссудополучатель

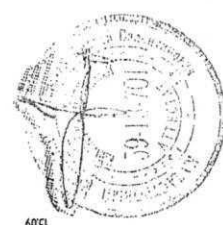
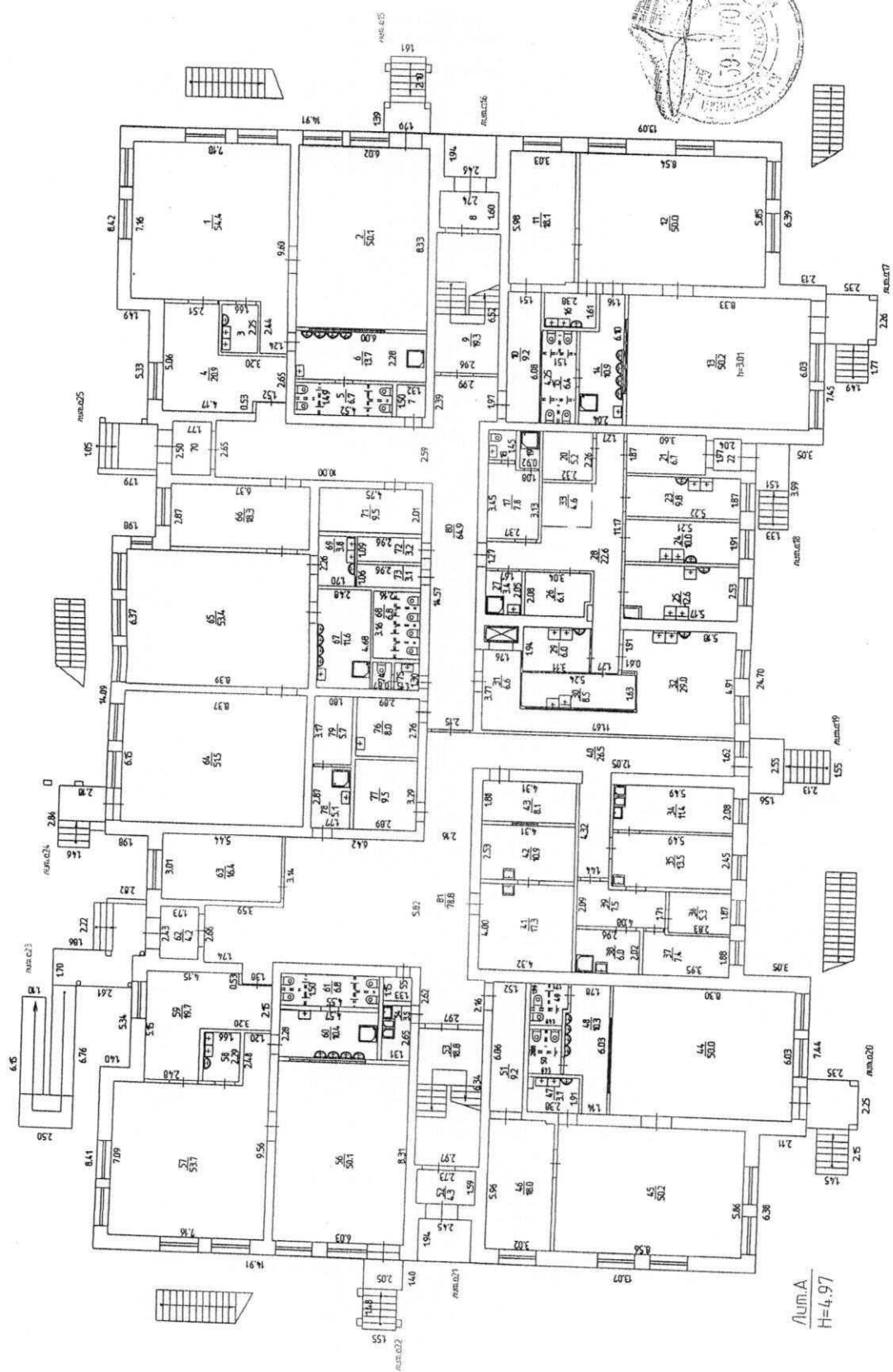

м.п. /В.С.Погосян/

Техподполье



ИОТК Пермского края		Масштаб	
Исполнитель	Белокрилова Л.В.	Лист 1	Листов 4
Исполнитель		Дата	12.08.2014
ФИО	подпись	Адрес объекта	Пермский край Пермский район с. Лобаново, Лобановское с/п ул. Зелёная, 7а
МГТБоро технической инвентаризации Ординского района: Пермский филиал		Поземный план объекта	

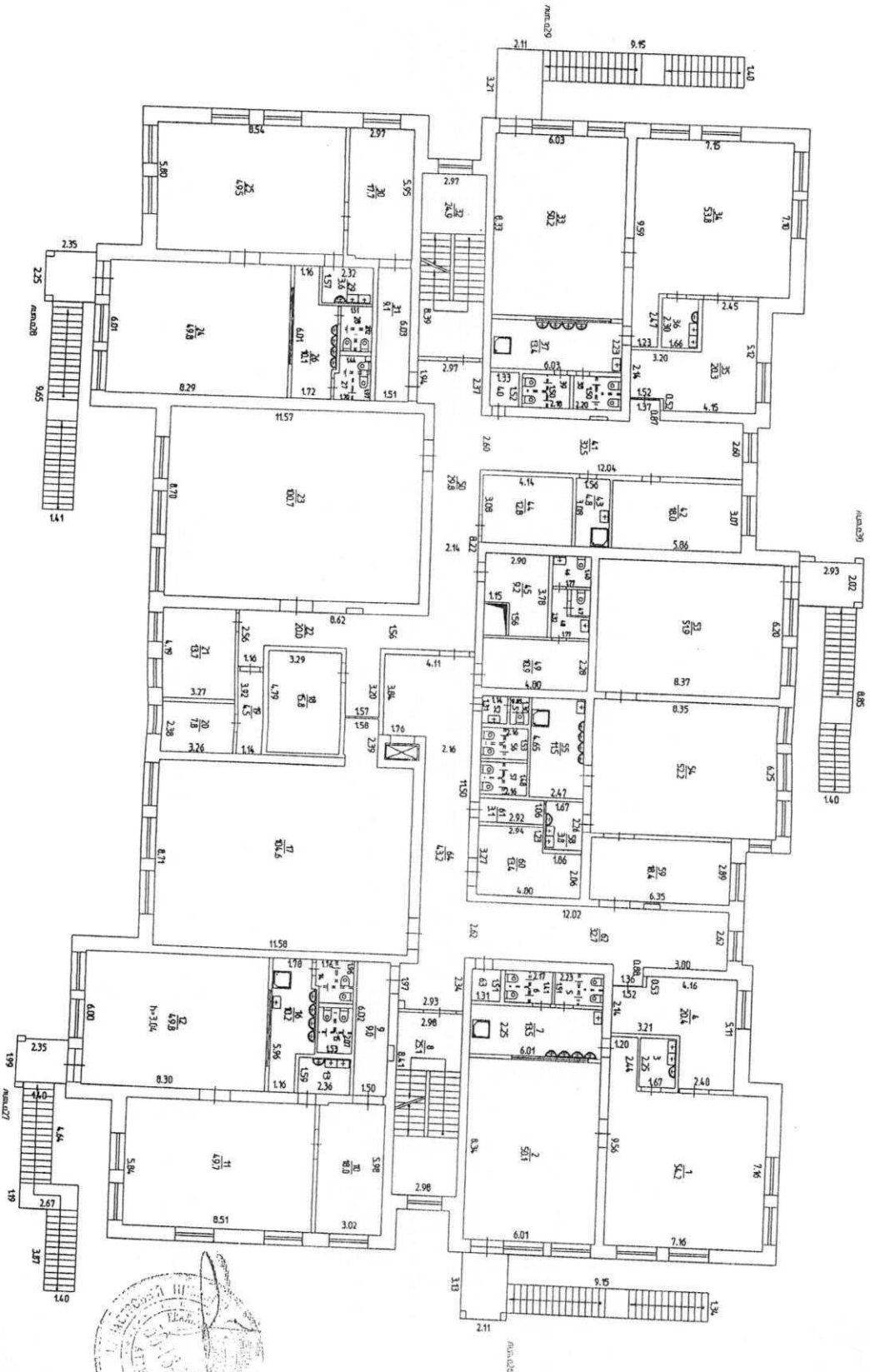
1 ЭТАЖ



Лит. А
Н=4,97

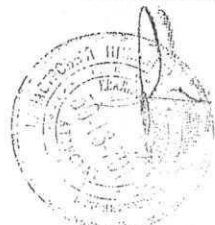
МПГБРО техмехической инвентаризации Ордынского района, Перинский филиал	
Поэтажный план объекта	
ФИО	Адрес объекта
Белокротова Л.В.	Перинский край Перинский район с. Лобаново, Лобановское с/п
Дата	Лист 2
12.08.2014	Листов 4
Подпись	Масштаб
<i>[Signature]</i>	1 : 200

2 ЭТАЖ

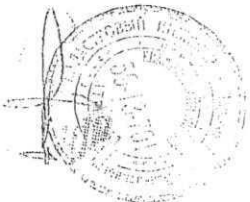
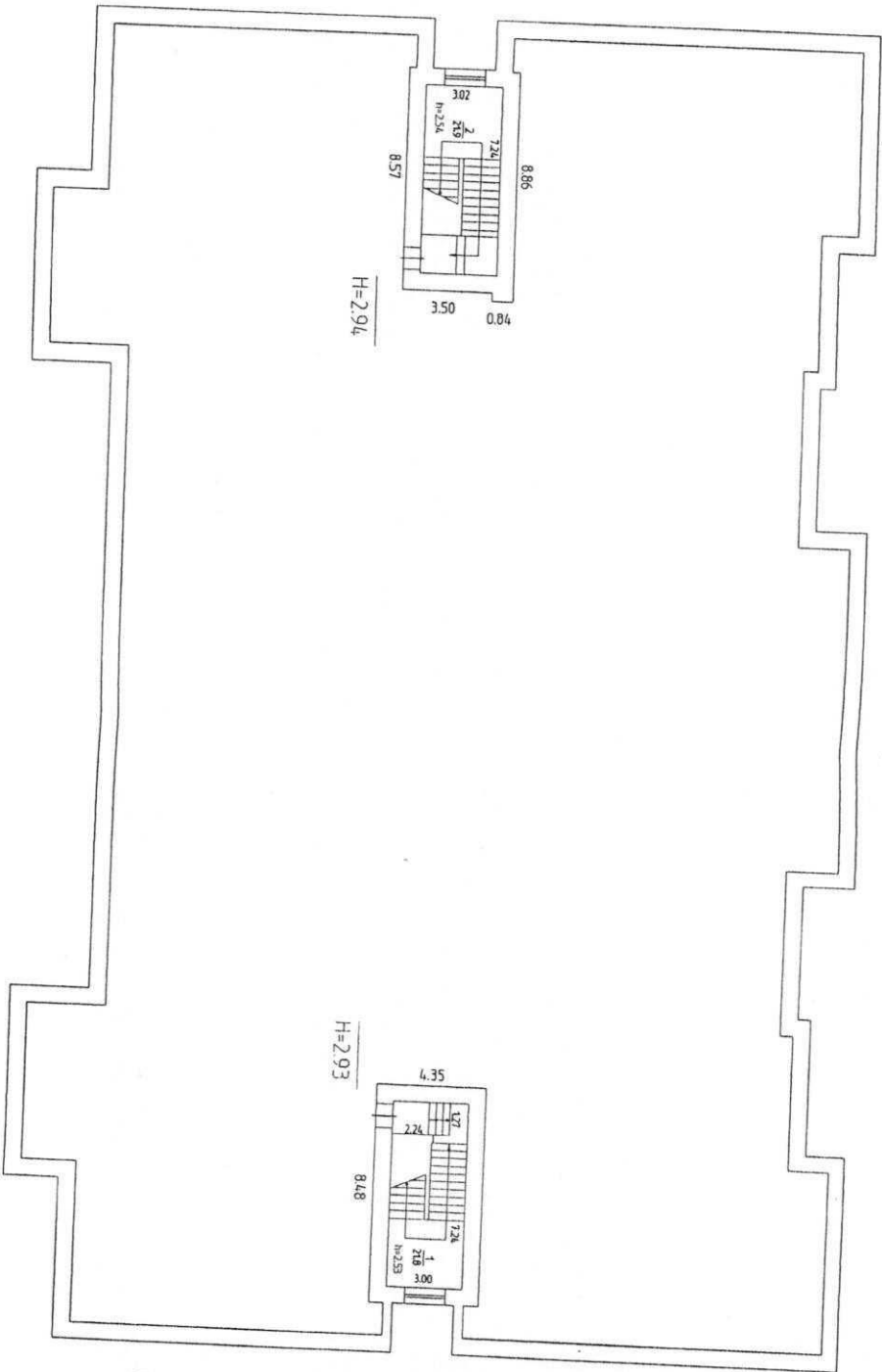


МП "Бюро технической инвентаризации Ординского района" Пермский филиал
 Поземный лист объекта

Исполнитель	Белогородская Л.В.	ФИО	подпись	дата	Адрес объекта	Лист 3
Исполнитель				12.08.2014	Пермский край Пермский район с. Любимово, Любимовское с/п ул. Зеленина, 1а	Лист 4
						Масштаб 1 : 200



Выход на кровлю



МГТ Баро технической инвентаризации Дзюньского района Пермский филиал

Поземный план объекта

Исполнитель	ФИО	подпись	дата	Адрес объекта	Лист 4
Исполнитель	Белокриница Л.В.		12.08.2014	Пермский край Пермский район с. Лобарово, Лобаровское с/п ул. Зеленоя 1а	Листов 4
Исполнитель					Масштаб 1 : 200

ДОКУМЕНТ ПОДПИСАН
ЭЛЕКТРОННОЙ ПОДПИСЬЮ

СВЕДЕНИЯ О СЕРТИФИКАТЕ ЭП

Сертификат 181713744333387461230331213761435072100037620574

Владелец Бронникова Варвара Сергеевна

Действителен с 10.09.2024 по 10.09.2025